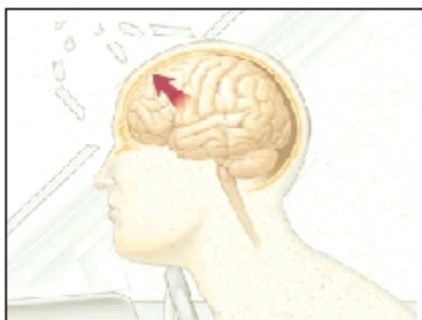


Tìm Hiểu Về Chấn Thương Sọ Não

Tất cả việc thở, lưu lượng máu, và chuyển động đều được não kiểm soát. Não cũng giúp quý vị suy nghĩ, xử lý cảm xúc, và đưa ra những phán đoán. Sau một chấn thương, một số phần của não (hoặc các đoạn nối giữa những phần này) có thể ngừng làm việc. Một số kỹ năng tri giác hoặc thể chất có thể bị mất. Việc mất mát đó có thể ngắn hạn hoặc dài hạn. Toàn bộ những ảnh hưởng của một chấn thương sọ não có thể không xuất hiện trong nhiều tháng hoặc thậm chí nhiều năm.

Chấn Thương Xảy Ra Như Thế Nào

Hộp sọ không nhất thiết phải bị tổn hại khi não bị chấn thương. Chấn thương có thể xảy ra khi não đập vào hộp sọ. Trong nhiều trường hợp, bộ não nảy lên từ tác động đầu tiên và đập vào bên kia của hộp sọ. Đôi khi não xoắn vào thân não.



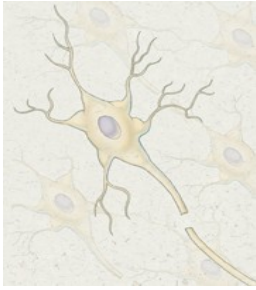
Não đập vào hộp sọ. Điều này có thể xảy ra nếu đầu đập vào một bề mặt cứng hoặc nếu một người bị lắc hoặc giật mạnh.



Não nảy lên từ tác động đó. Do đó, não có thể đập vào bên kia của hộp sọ hoặc xoắn vào thân não.

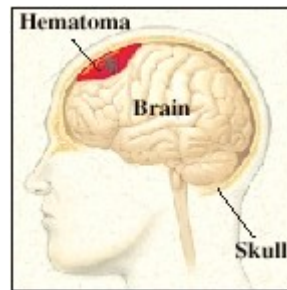
Các Loại Tổn Thương

Khi não đập vào hộp sọ hoặc xoắn vào thân não, mô não sẽ rách. Chấn thương này sau đó có thể gây ra một loại tổn thương thứ hai, như chảy máu hoặc sưng trong não. Các nhà cung cấp chăm sóc y tế cố gắng kiểm soát loại tổn thương thứ hai đó để giúp hạn chế các vấn đề lâu dài.



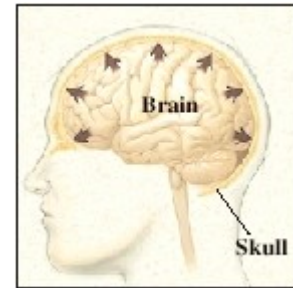
Bị Rách

Nếu các sợi thần kinh trong mô não bị rách, các tín hiệu không thể đi qua giữa não và cơ thể. Các tín hiệu bị mất có nghĩa là các kỹ năng hoặc chức năng cơ thể bị mất.



Chảy máu

Mạch máu bị rách có thể rỉ vào mô gần đó. Điều này sẽ giết chết tế bào não và có thể dẫn đến sự tăng dần máu (**Khối tụ máu**). Nếu lượng máu này ép lên não, nó có thể cắt đứt lượng máu đến các tế bào khác. Những tế bào này cũng chết



Sung

Não hầu như không có chỗ để mở rộng bên trong hộp sọ. Nếu não sưng, nó có thể ép ngược lên hộp sọ. Nếu áp lực đó tăng, não bắt đầu ngừng làm việc.

Giải Phẫu Não

Não kiểm soát cơ thể. Quý vị có thể di chuyển và có cảm xúc là nhờ não. Và chính não giúp quý vị suy nghĩ, thể hiện cảm xúc, và đưa ra những phán đoán. Não được bảo vệ bởi hộp sọ, mô, và chất dịch.

Các Chức Năng của Não

Phía bên phải của bộ não kiểm soát phần bên trái của cơ thể. Và phía bên trái của bộ não kiểm soát phần bên phải của cơ thể. Mỗi phần của bộ não có những vai trò đặc biệt. Một số kỹ năng và đặc tính diễn ra trong hơn một phần của bộ não. Các phần chính của bộ não và một số chức năng của chúng được liệt kê dưới đây.

Bảo Vệ Bộ Não

Bên dưới lớp bao phủ bên ngoài của mô (được gọi là màng cứng), bộ não được lót đệm và được hỗ trợ bởi một chất dịch đặc biệt. Dịch não tủy lấp đầy khoảng trống giữa màng cứng và bộ não. Các động mạch và tĩnh mạch mang máu đến và đi từ bộ não. Không có lượng máu tươi cung cấp, mô não sẽ nhanh chóng chết đi.

Hộp sọ

Màng cứng

Dịch não tủy

Mạch máu

Thùy Trán

- Chuyển động
- Trí thông minh
- Lý luận
- Hành vi
- Trí nhớ
- Tính cách

Thùy Thái Dương

- Lời Nói
- Hành vi
- Trí nhớ
- Thính giác
- Thị giác
- Cảm xúc

Thùy Đỉnh

- Trí thông minh
- Lý luận
- Phân biệt bên phải bên trái
- Ngôn ngữ
- Cảm giác

- Việc đọc

Thùy chẩm

- Thị giác

Tiểu não

- Thăng bằng
- Phối hợp
- Kiểm soát cơ lớn

Thân Não

- Thở
- Huyết áp
- Nhịp Tim
- Nuốt

